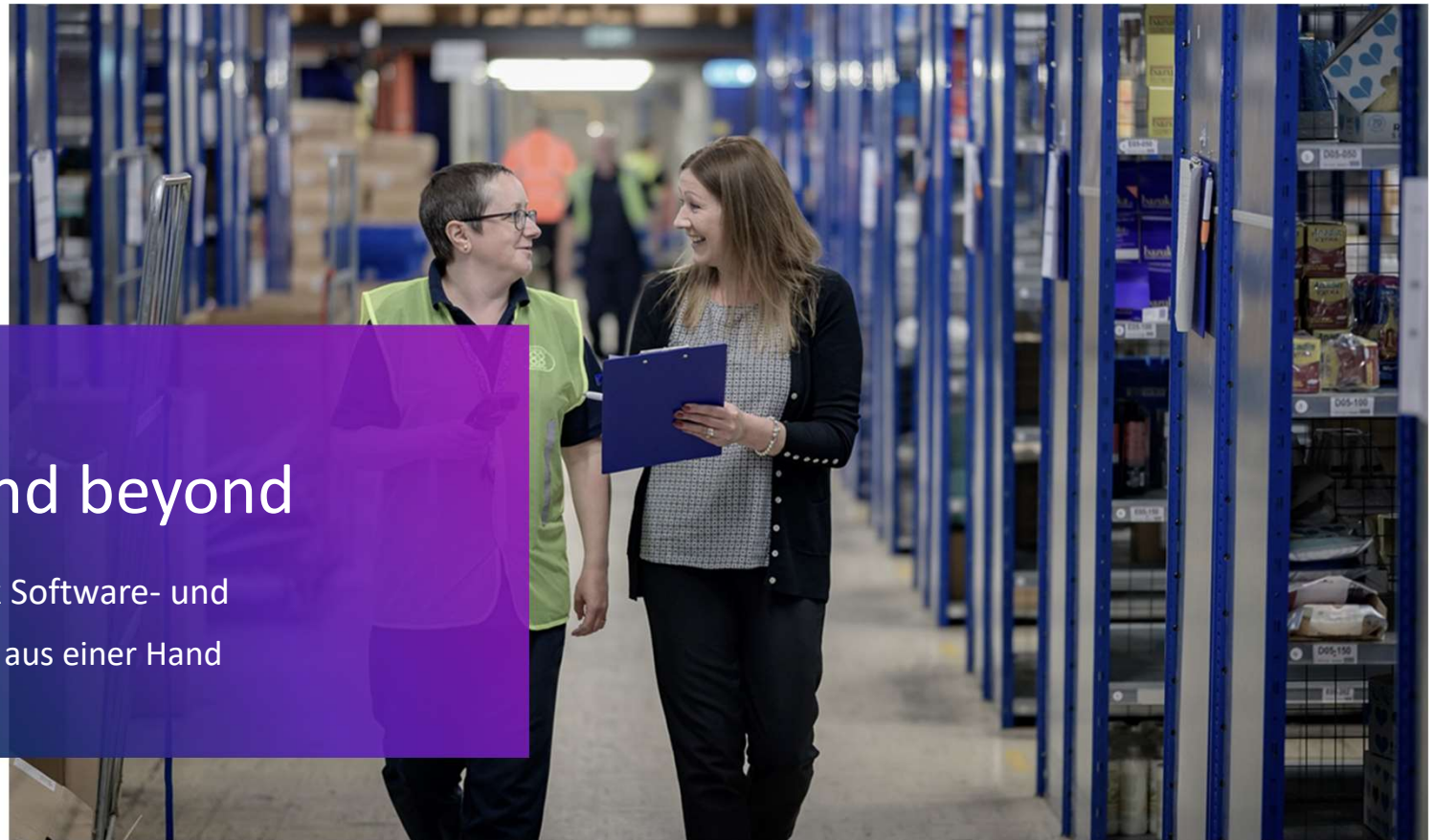


ecovium

logistics and beyond

End-to-end Logistik Software- und
Hardwarelösungen aus einer Hand



Neue Wege für die Logistik

12

Standorte
in Europa

400+

engagierte Mitarbeiter

250+

Jahre Logistik-
Kompetenz

5.000+

zufriedene
Kunden

34+

intelligente
Softwarelösungen

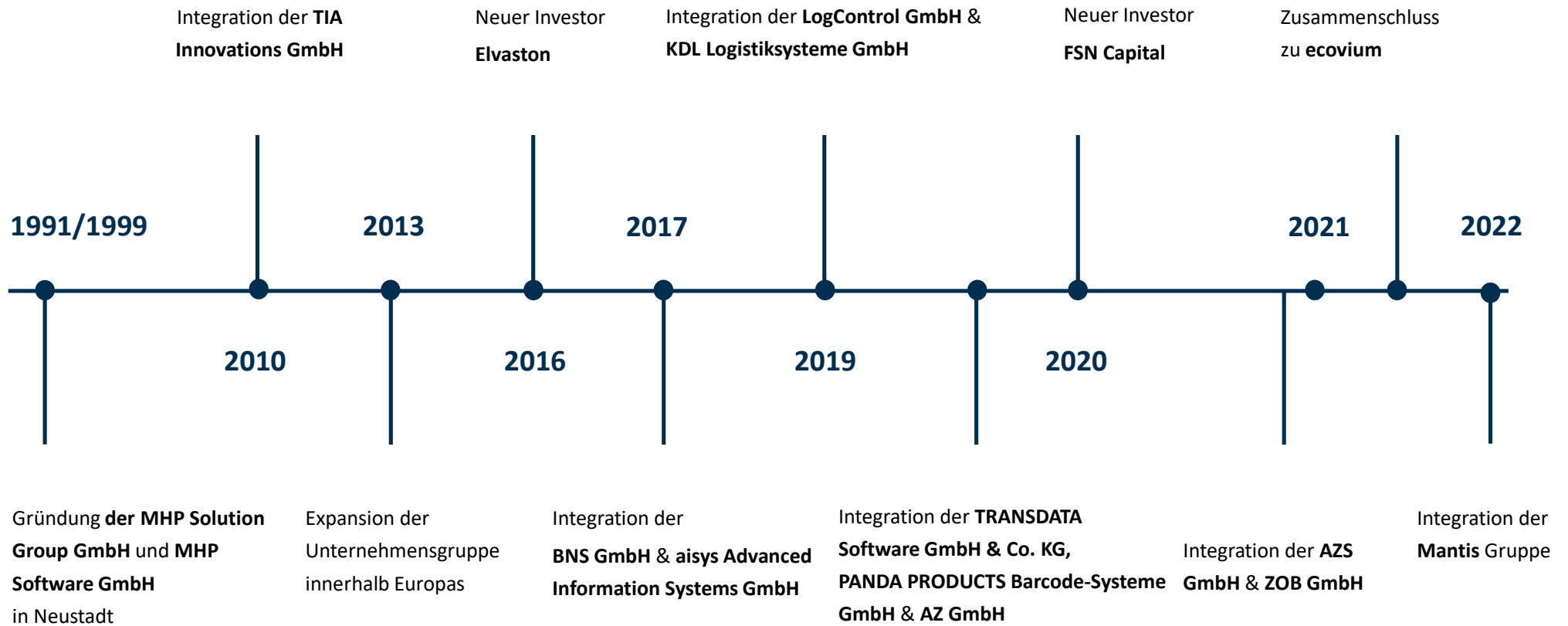
999+

jährliche Hardware-
Installationen

Unique Selling Proposition

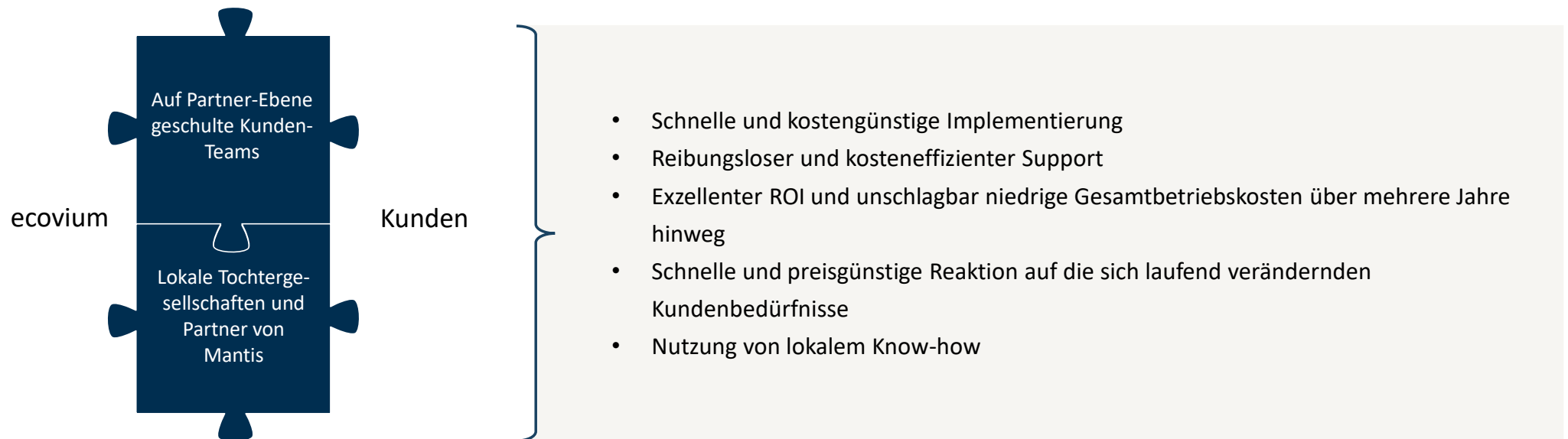
- End-to-end Software- und Hardwarelösungen für die gesamte Supply Chain
- Digitalisierung aller logistischen Prozesse
- Datentransparenz entlang der Lieferkette
- Umfassende und ganzheitliche Beratung
- Effizientere Gestaltung der Logistik und dadurch weniger Emissionen
- Positive Auswirkungen auf ökologische und sozio-ökonomische Bilanz

Historie




Herausragende Skalierbarkeit und unternehmensspezifische Anpassungsfähigkeit

Die ideale Lösung für mittelständische Unternehmen:
Geschwindigkeit + Qualität durch flexible + erschwingliche Lagerautomatisierung + Optimierung



Hochintegriertes WMS

Starke Partnerschaft mit
Technologiepartnern

Gold
Microsoft Partner
 Microsoft

 **AIOI-SYSTEMS**

 **realwear**
Free Your Hands®

 **ORACLE**® Silver
Partner

Qlik 

 **ZEBRA**

 **Vocollect**®
by Honeywell

VUZIX®

Hochintegriertes WMS

ERPs

EPICOR

ORACLE
JD EDWARDS

infor

SAP

Microsoft
Dynamics

Materialwirtschaft

KBS

Kinematik

JUNGHEINRICH

SDI

KNAPP

Scallog

ebhardt

WAMAS

MODULA

siba
SYSTEM INTEGRATION

ELEMENTI
LOGIC

kardex

SSI SCHAFER

RAVAS

ABERLE
KÖRBER SOLUTIONS

kabelmat
WICKELTECHNIK

Transportunternehmen

Direct
Freight Express

FedEx

UNITED STATES
POSTAL SERVICE

DHL

dpd

innoship

CLS

Poczta Polska

DB SCHENKER

BaseLinker

Postis
Logistics Optimization Partner

ABF
Freight

ArcBest

ups

a

speedy

Marktplätze & E-Commerce Plattformen

PrestaShop

Magento

AliExpress

PinnacleCart

API2CART
unified shopping cart data interface

amazon marketplace

Walmart
Marketplace

sdcart

shopify

ebay

CartRover

Best Buy
Marketplace

WOO
COMMERCE

zen cart

Ausgezeichnetes WMS



Loyal und wachsender Blue-Chip-Kundenstamm

Branchen

- 3PL
- Großhandel/Vertrieb
- Einzelhandel
- Fertigungsindustrie
- E-Commerce

Verticals

- Konsumgüter
- Lebensmittel + Getränke
- Mode
- Pharmazeutika + Medizin
- Lebensmittel
- Haushaltsgeräte + Elektronik
- Elektro + Technik + Kabel
- Tabakwaren



700+ internationale Kunden

80+ neue Kunden jährlich



Loyal und wachsender Blue-Chip-Kundenstamm

Mantis, ein Unternehmen von ecovium, ist ein führender internationaler Anbieter von Warehouse Management- und Logistiksoftware und -lösungen. Das Flaggschiff von Mantis, die Logistics Vision Suite (LVS), ist die einzige WMS-/Logistiksoftware-Suite der Welt, die sich problemlos an Unternehmen mit anspruchsvollen Lager- und Distributionsabläufen und Automatisierungen anpassen lässt.



1996

Gründung

Mantis wurde 1996 in Athen, Griechenland, gegründet.

2022

Verschmelzung mit ecovium

Mit Unterstützung von FSN Capital

9

Niederlassungen

USA, Kanada, Griechenland, Israel, Polen, Rumänien, Türkei, Zypern, Ukraine

30+

Länder

In Europa, Nordamerika und Asien

18

Sprachen

Von Englisch über Spanisch bis Thai und von Russisch über Arabisch bis Hebräisch

700+

Kunden

bis Ende 2022

25+

Partner

In Europa, Nordamerika und dem Rest der Welt

Warum Mantis

- ✓ Starkes Basis-WMS.
- ✓ Viele erweiterte Funktionen.
- ✓ Flexible Anpassungsfähigkeit für einfache Konfiguration und intelligentere Lagerabläufe. Spezifische Tools (visueller Workflow, Konfigurationen).
- ✓ Inhouse entwickelte Technologie zur Integration und Optimierung der Leistung von RF-Terminals.
- ✓ Eingebettete WES-Funktionen für automatisierte Anlagen (einfache Konfiguration, Einrichtung und Integration von Materials Handling Equipment-Technologien, wie z. B. Regalbediengeräte (ASRS), Shuttles, Karussells und Sorter).
- ✓ Durch die direkte Integration der Automatisierungsanlagen in das System wird die Leistung deutlich verbessert. Gleichzeitig werden die Kosten gesenkt, da keine Steuerungssoftware von externen Anbietern mehr benötigt wird.
- ✓ Proprietäre Technologie für eine direkte Integration für unterstützende Technologien, wie z.B. Pick/Put to Light, Voice, Vision Picking / Smart Glasses, Kommissionieranlagen, Smart Carts und RFID.



Logistics Vision Suite

Produktpräsentation

Die Geschichte

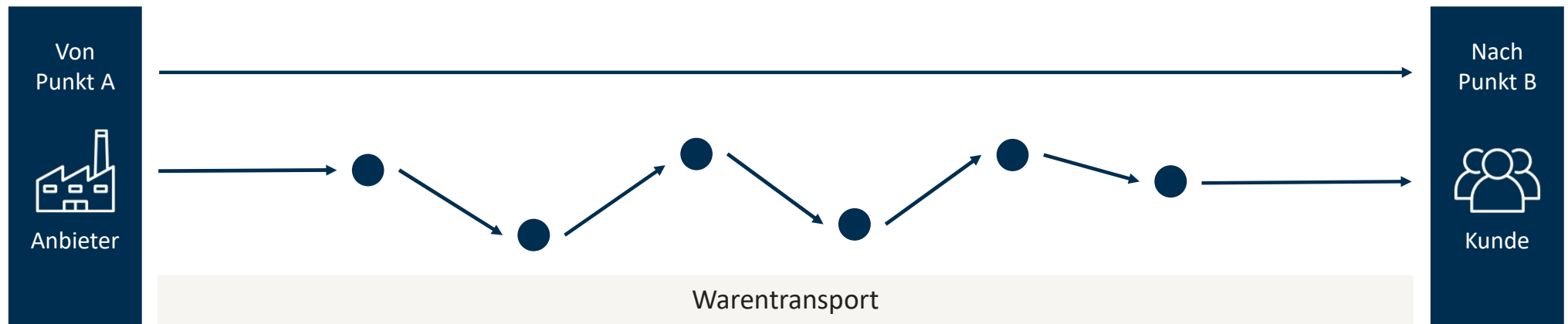


Das Ziel der Lieferkettenindustrie
Unternehmen bei der Lieferung von Waren zu unterstützen



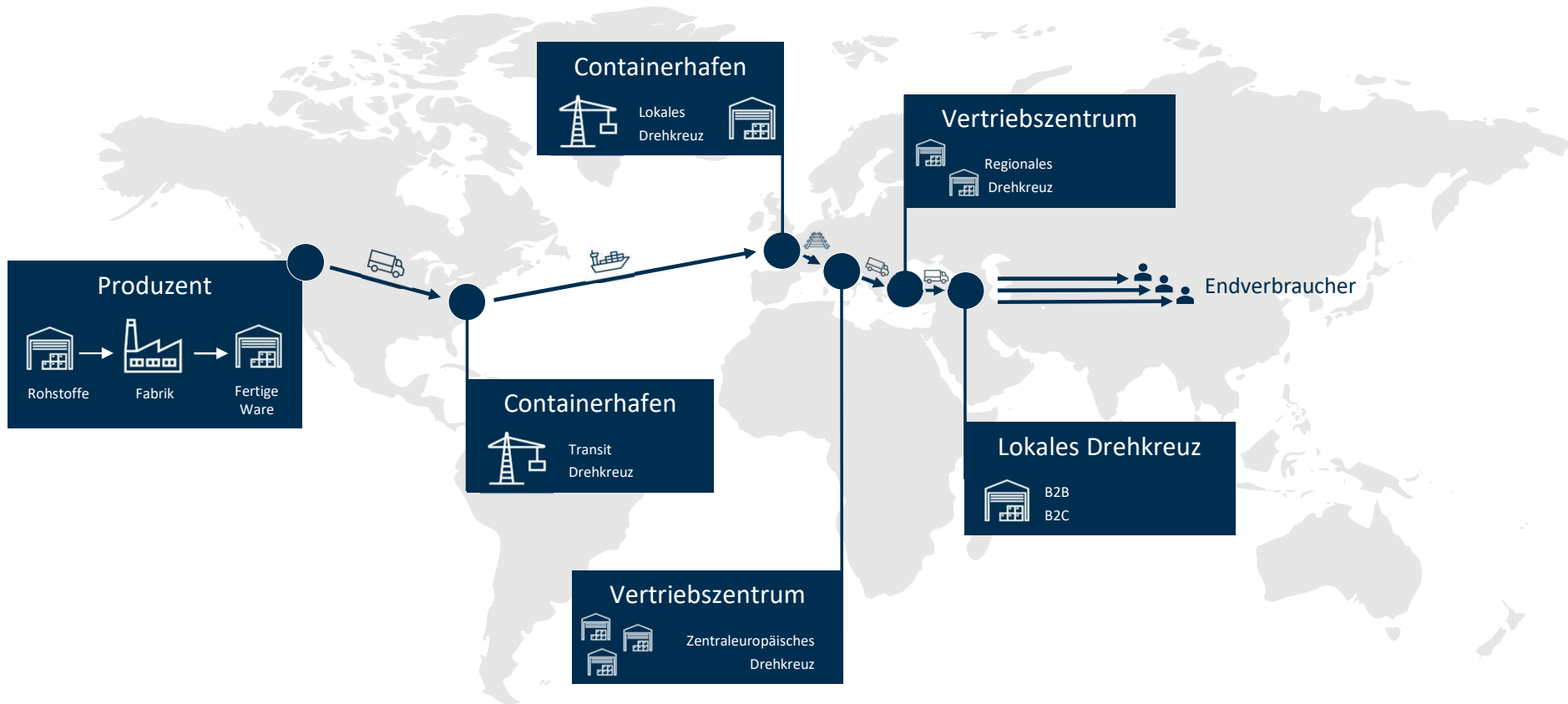
Wie
Mitarbeiterführung und Prozessoptimierung, unterstützt durch geeignete Systeme

Mitarbeiterführung und Prozessoptimierung, unterstützt durch geeignete Systeme



Die Knotenpunkte der Lieferkette - Logistics Vision Suite

Der Warenfluss vom Lieferanten zum Endverbraucher



Was leistet die Logistics Vision Suite?

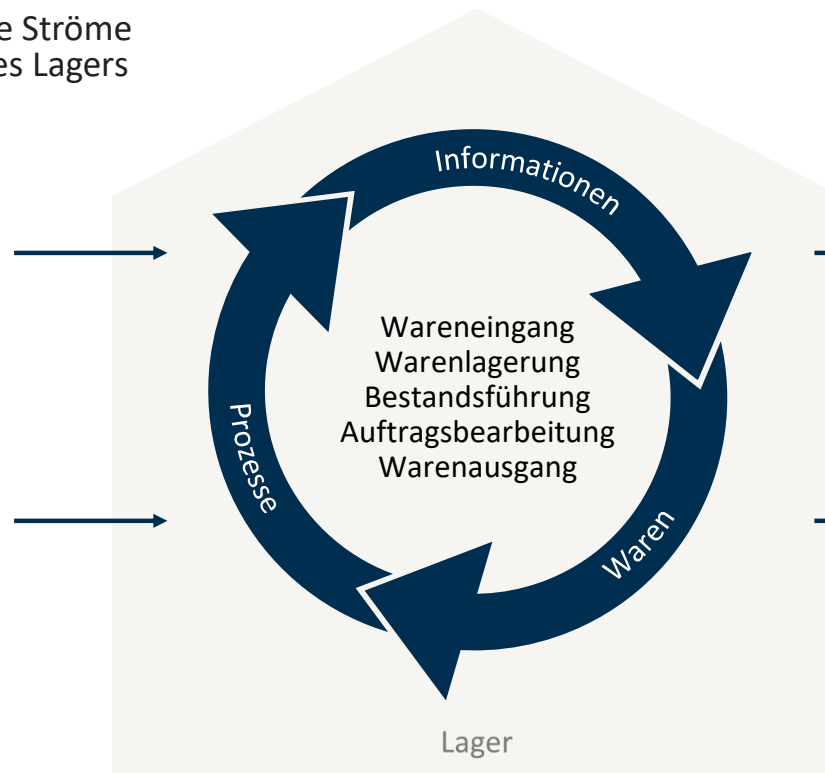
Sie orchestriert und verwaltet die Ströme vom/zum Lager und innerhalb des Lagers

Eingehende Nachrichten

- ERP
- e-Commerce
- Handelspartner
- MRP
- TMS, usw.

Eingehende Waren

- Hersteller
- Zulieferer
- Verteilzentrum
- Kunden (Retouren)
- Drehkreuz / Hub



Ausgehende Bestätigung

- ERP
- e-Commerce
- Handelspartner
- MRP
- TMS, etc.

Ausgehende Waren

- Konsumenten
- Verteilzentrum
- Drehkreuz / Hub
- Zulieferer
- Großhändler

Logistics Vision Suite - Features + Funktionalität



Schlüsselmerkmale

Funktionen zur Absicherung von geschäftskritischen Bereichen sorgen für eine schnelle, agile, robuste und effiziente Implementierung von LVS



Basis WMS

Die grundlegenden WMS-Funktionen zur Verwaltung des Warenflusses, der ein- und ausgehenden sowie der internen Prozesse eines Lagers



Erweitertes WMS

Erweiterte Funktionen zur Verwaltung von Prozessen und Abläufen neben dem WMS und zur Optimierung von WMS-Prozessen



Anpassungsfähigkeit / Integration

Anpassung an neue Geschäftsanforderungen ohne erneute Programmierung sofort implementierbar und einsatzbereit



Logistics Vision Suite

Schlüsselmerkmale

Geschäftsstruktur / Bereitstellung



Multi-Mandanten-, Multi-Standort-Struktur in einer einzigen Instanz

Domains

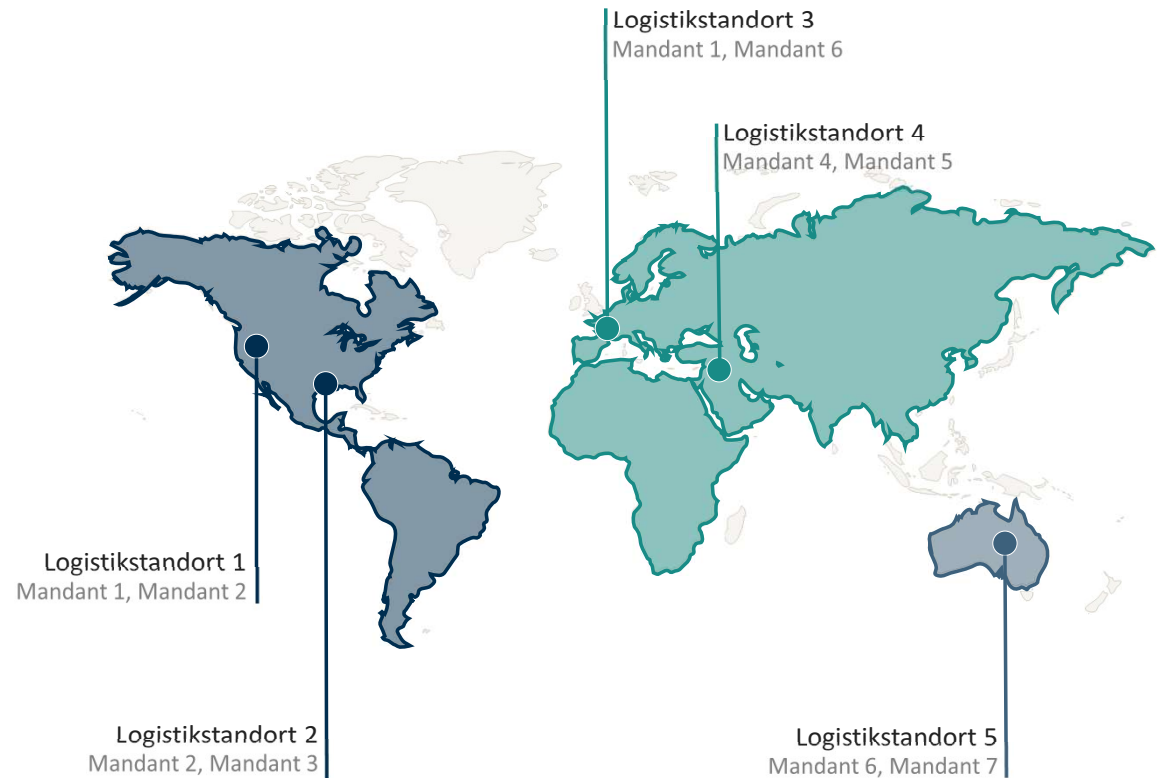
- Geschäftssegmentierung von Logistikstandorten
- Mehrere Mandanten und Logistikstandorte in einer Domain

Logistikstandorte/Verteilzentren

- Gemeinsame Parametrisierung für alle Logistikstandorte pro Domain
- Gemeinsame Nutzung von Stammdaten zwischen Logistikstandorten pro Domain

Mandanten für 3PLs

- Schnelle + einfache Implementierung / Wartung
- Mandanten-Definition pro Logistikstandort oder über alle Logistikstandorte hinweg
- Mandanten-basierte Parametrisierung der Lagerprozesse



Smart Logistics-Attribute

Schlüsselemente



Erweiterbarkeit der Daten

- Benutzerdefinierte Felder zur Ergänzung der Stammdaten und Erfassung weiterführender Informationen
- Verschiedene Felddatentypen - Datum, Datum/Zeit, Liste, Zahl, Text, ja/nein
- Unbegrenzte Anzahl von Attributen pro Datensatz



Prozess-Integration

- Einfache Anpassung an neue Geschäftsanforderungen
- Sofort einsetzbar
- Native Integration in die Systemfunktionen - Wareneingang, Einlagerung, Bestandskontrolle usw

Einfache, sofort einsatzbereite Anpassung an jede Geschäftsanforderung, ohne erneuten Programmieraufwand

Artikelbezogen

- Artikel
- Inventar

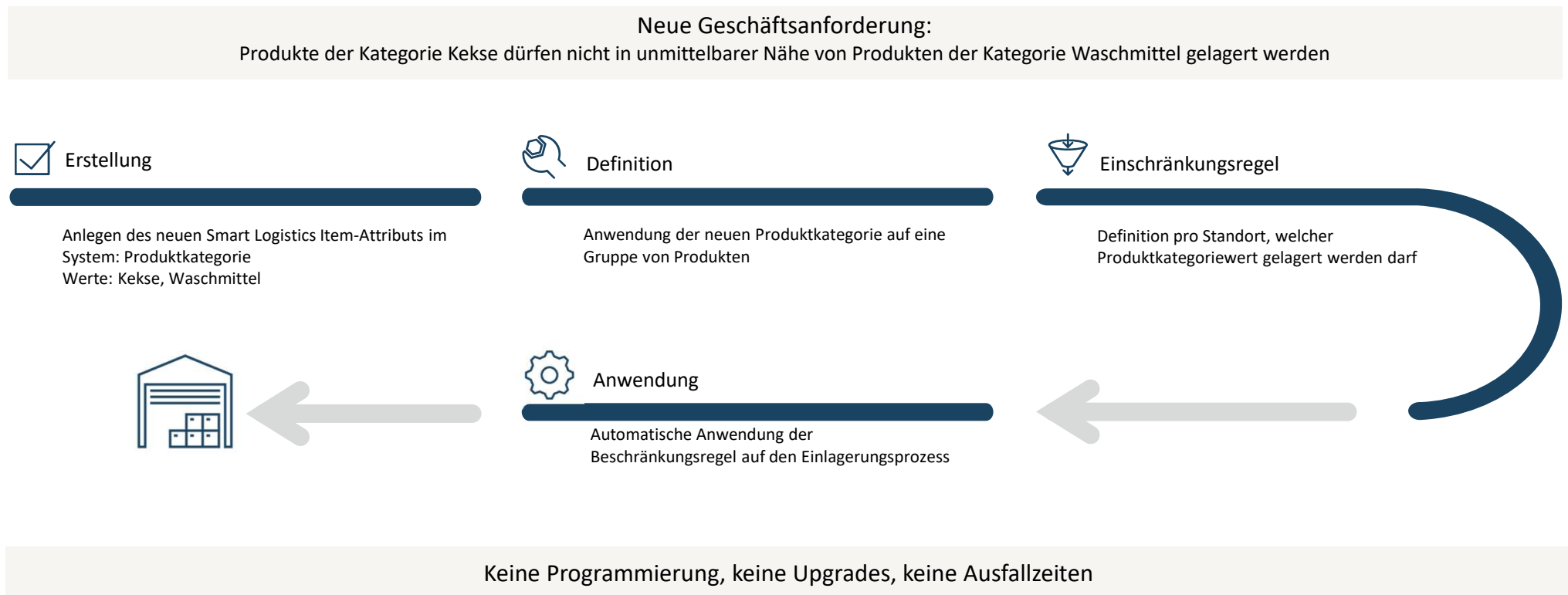
Nach Geschäftsanwendung

- Kunde/Auftraggeber
- Lieferant
- Kunde

Transaktionsbasiert

- Aufträge
- Belege
- Retouren
- Bestellungen

Smart Logistics-Attribute - Beispiel



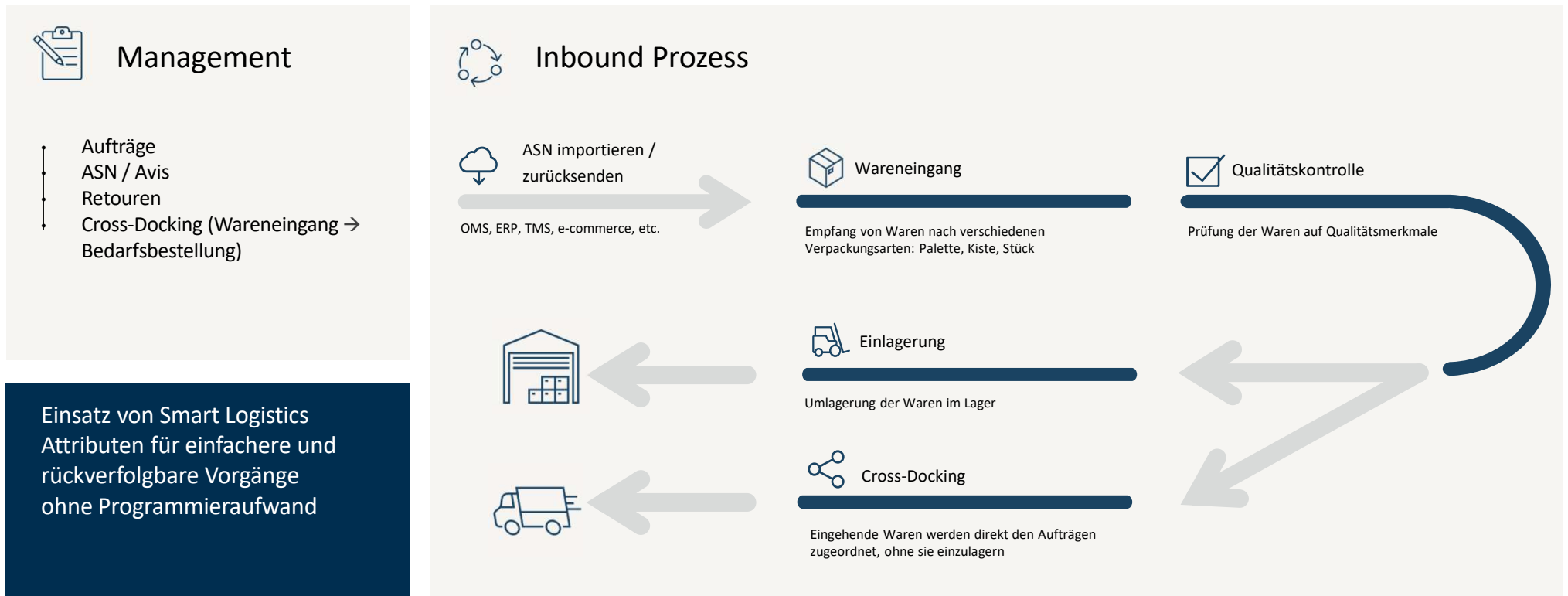


Logistics Vision Suite

Kernfunktionalitäten des WMS

Wareneingangs-Funktionalitäten

WMS-Kernfunktionalitäten



Wareneingangs-Funktionalitäten

WMS-Kernfunktionalitäten



Management

Rückverfolgbarkeits-Manager

- Sowohl vor- als auch nachgelagert
- Protokollierung der Stammdaten
- Verfolgung der Seriennummer
- Erfüllt die EU-TPD-Gesetzgebung (Tabakwaren)
- Erfüllt die EU-FMD-Gesetzgebung (Arzneimittel))

Inventar Basics

- Lagerplatz-Management
- Lagerdauer-Management
- Leergutverwaltung
- Verwaltung von mehreren Mengeneinheiten pro Artikel (z. B. Verwaltung des Gewichts von Frischwaren)



Prozesse

Inventar-Transaktionen

- Nachschubsteuerung
- Transfer + Umlagerung
- Bestandskorrekturen
- Inventur
- Slotting



Highlights

Standort mehrmandantenfähig

- Ein Lager-/Kommissionierplatz
- Mehrere Kunden/Auftraggeber, mehrere Artikel, mehrere Verpackungstypen

Agile Verpackungstypen

- Unbegrenzte Anzahl von Packtypen und Packtyphierarchien pro Artikel

2 Bestandsebenen-Ebenen

1. Ebene: Summenbestand zur Abbildung von Lagerorten oder Außenlagern
2. Ebene: Detaillierter Lagerplatz zur Bestandsreservierung für die Auftragsabwicklung

Warenausgangs-Funktionalitäten

WMS-Kernfunktionalitäten



Management

Auftragsverwaltung

- Aufträge
- Überfällige Aufträge
- Auftragssendungen (Auftragssplit) für Teilversand
- Mengenkontingente pro Auftragsart, Empfänger, Artikel
- Richtlinien für die Kommissionierung von Zusatzartikeln



Planung

Workflow-Modellierung

Erstellung mehrerer Workflows, um unterschiedliche operative Spezifikationen für den Auftragserfüllungs-prozess in derselben Arbeitsumgebung einzusetzen.

Regelwerk zur Reservierungsstrategie

Anpassung der Art und Weise, wie der Bestand für die Zuordnung des Auftragsbedarfs ausgewählt und gefiltert wird.

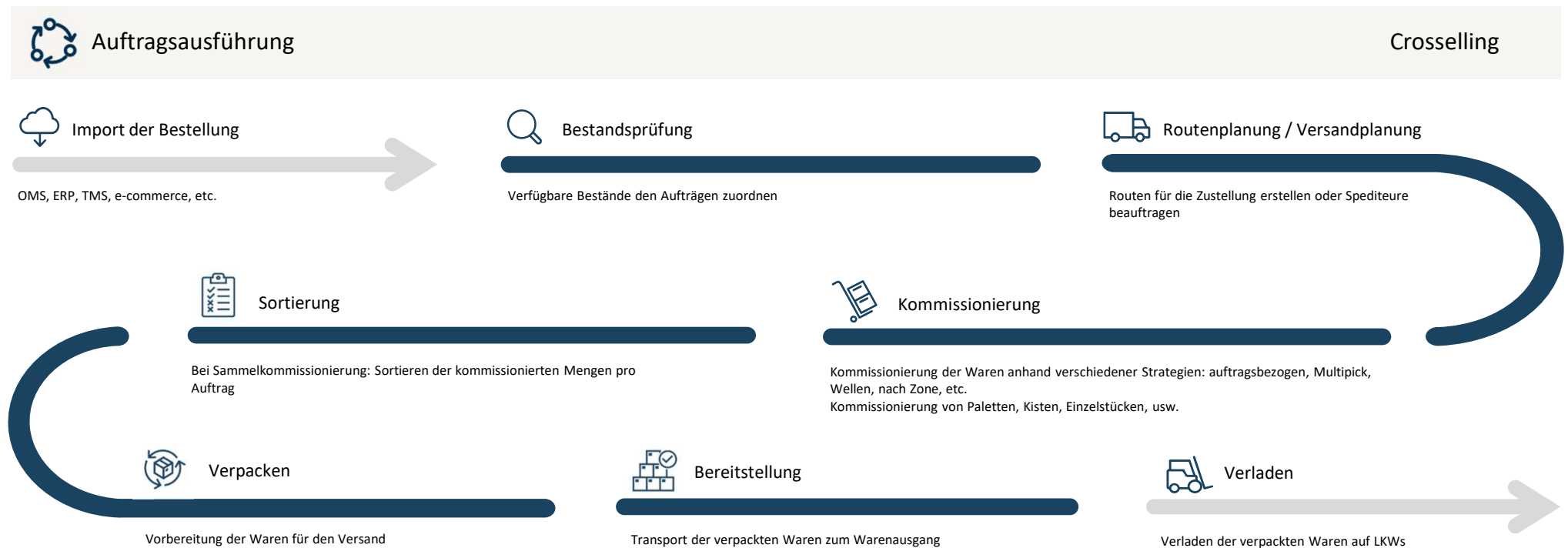
Anpassbare Prozess-Struktur

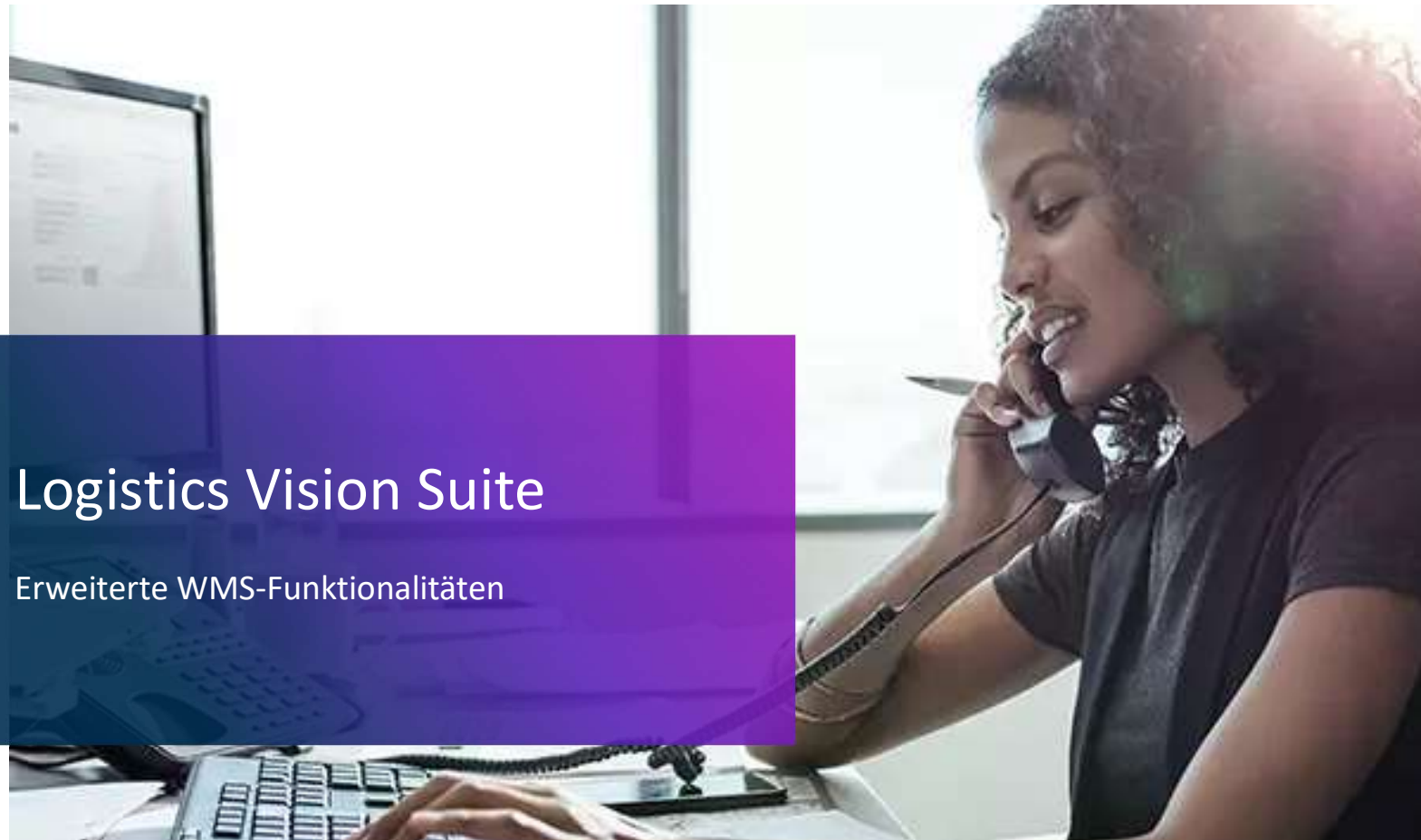
Passen Sie die Kernprozesse im Lager an oder entwickeln Sie neue Abläufe, um aktuellen Geschäftsanforderungen gerecht zu werden.

Smart Logistics Attribute
zur Steigerung von
Anpassungsfähigkeit und
Flexibilität

Warenausgangs-Funktionalitäten

WMS-Kernfunktionalitäten





Logistics Vision Suite

Erweiterte WMS-Funktionalitäten

Module

Erweiterte WMS-Funktionen



Management

Value Added Services

- **Set-Bildung (Zusammenstellung von Bundles)**
Verwaltung des Bestands an vormontierten Einzelartikeln und Erleichterung der Auftragsabwicklung.
- **Einfache Produktion**
Vereinfachung von Geschäftsabläufen wie Build-to-Order- und Build-to-Stock-Prozesse.

Rechnungsstellung + Kostenmanagement

Ein leistungsfähiges Werkzeug für die Abrechnung von Mandanten/Endkunden.

Kunden- und Partner-Portale

Eine Webanwendung, die Transparenz und Flexibilität für die geschäftlichen Anforderungen von Mandanten/Endkunden bietet.

Dock & Yard Management

Verfolgen Sie den Verkehrsfluss an den Toren der Anlage, planen Sie Ihre Lkw-Termine und überwachen Sie Ihren Betriebshof in Echtzeit.



Versand

Lkw-Routing & POD (proof of delivery)

Definierte Abholzeitpunkte, um Kommissionierwellen zeitlich zu takten, Bestätigung der endgültigen Routen, Definition von Ladeaufträgen pro LKW/Route.

Verfolgung und Bestätigung der Auslieferung (POD).

Paket & Teilladungen (LTL) Management

Versand der Waren über Spediteure mit Funktionen wie nationalem / internationalem Versand, Versanddokumentation und nativer Integration in den LVS-Bearbeitungsprozess.

Module

Erweiterte WMS-Funktionen



Optimierung

Automatische Nachbestellungen

Ein Planungstool für die Bedarfsprognose und Lagerauffüllung zur Optimierung des Lagerbestands durch intelligentes und effizientes Bestellungsmanagement.

Erweiterte Slot-Zuweisung

Ein leistungsfähiges Werkzeug zur Optimierung der Kommissionier-Reihenfolge, mit zahlreichen vordefinierten Algorithmen zur Reduzierung der Laufwege und Maximierung der Lagerauslastung.

Aufgaben-Optimierer

Minimierung von Leerfahrten, Maximierung der operativen Laufzeit, bessere Ressourcenverwaltung und bessere Auslastung der Mitarbeiter.



Monitoring + Analyse

Lager-Kontrollzentrum

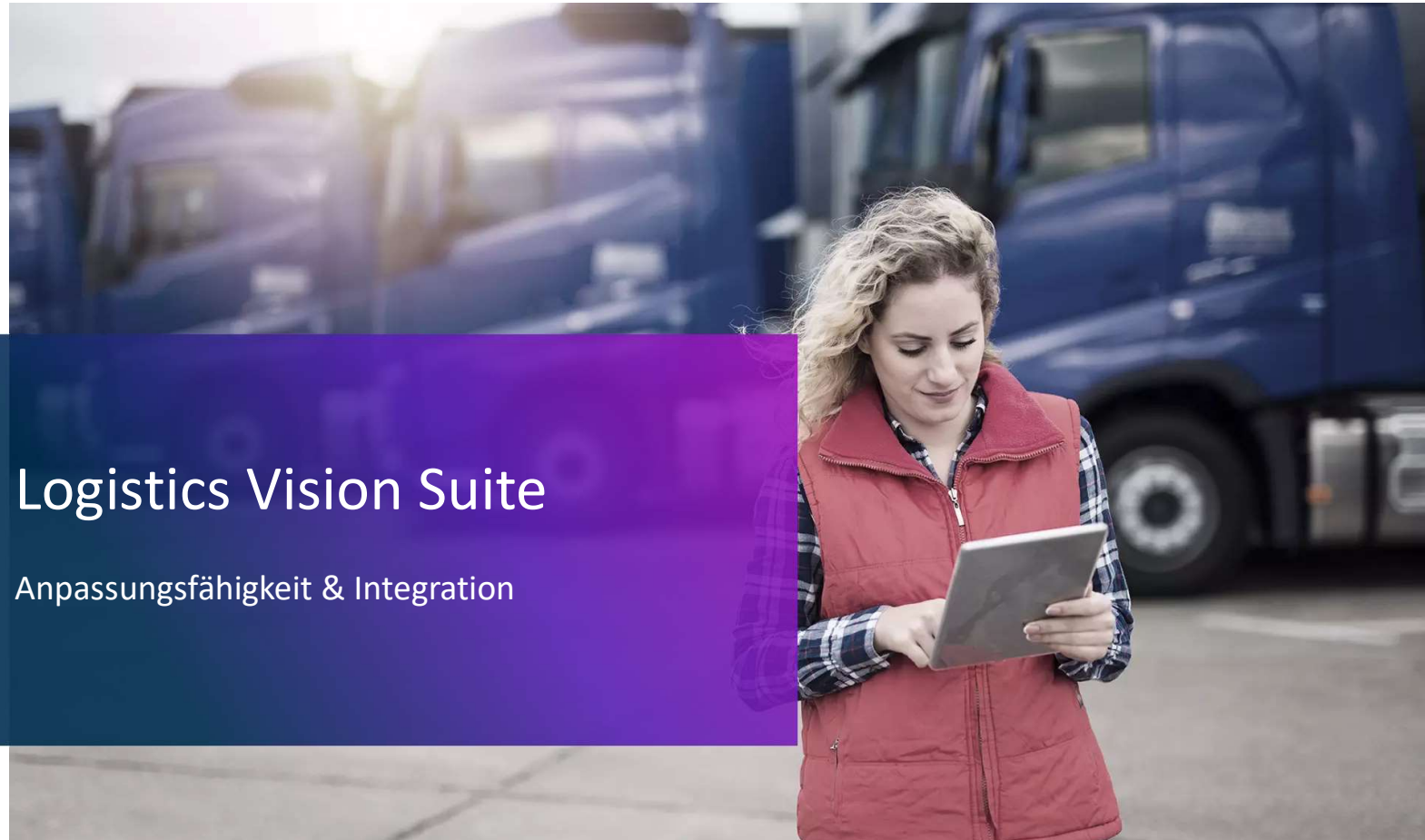
- Leitstand
Echtzeit-Monitoring und Interaktion mit den mit mobilen Geräten ausgestatteten Lagerpersonal.
- Visual Warehouse Manager
Eine Lagervisualisierung zur Überwachung der Transportaufträge und zur Verwaltung der Bestandsbewegungen.

Warehouse Intelligence

Ein leistungsstarkes Business-Intelligence-Tool, das mithilfe von Self-Service-Visualisierungen wertvolle Dateneinblicke gewährt.

Sofort einsatzbereit

- 5 Historische Datenanalysen
- 1 Datenanalyse in Echtzeit
- 400+ Visualisierungen
- 200+ Kennzahlen
- 2000+ Kategorien



Logistics Vision Suite

Anpassungsfähigkeit & Integration

Anpassungsfähigkeit & Integration

WMS-Kernfunktionalitäten



Anpassung an neue Geschäftsanforderungen

Werkzeuge

- Smart Logistics Attribute
- Modellierung von Abläufen im Warenausgang
- Regelwerk zur Bestandskontrolle
- Erweitertes Algorithmus-Framework
- Logistics Vision Dev Toolkit (API-Bibliothek)



Management der anfallenden Aufgaben

Task Management

Funktionen

- Aufgabenverteilung
- Überwachung
- Nutzerberechtigungen
- Priorisierung aufgrund räumlicher Nähe, etc.

Aufgabentypen

- Einlagerung
- Kommissionierung
- Nachschub
- Umlagerung (versch. Lager / intern)
- Verladung



Integration der Systeme und Prozesse von Drittanbietern

Link Manager

Ein leistungsfähiges Werkzeug zur Erstellung von Schnittstellen mit Systemen von Drittanbietern unter Verwendung von Drag + Drop-Funktionalität

Event Manager / Job Scheduler

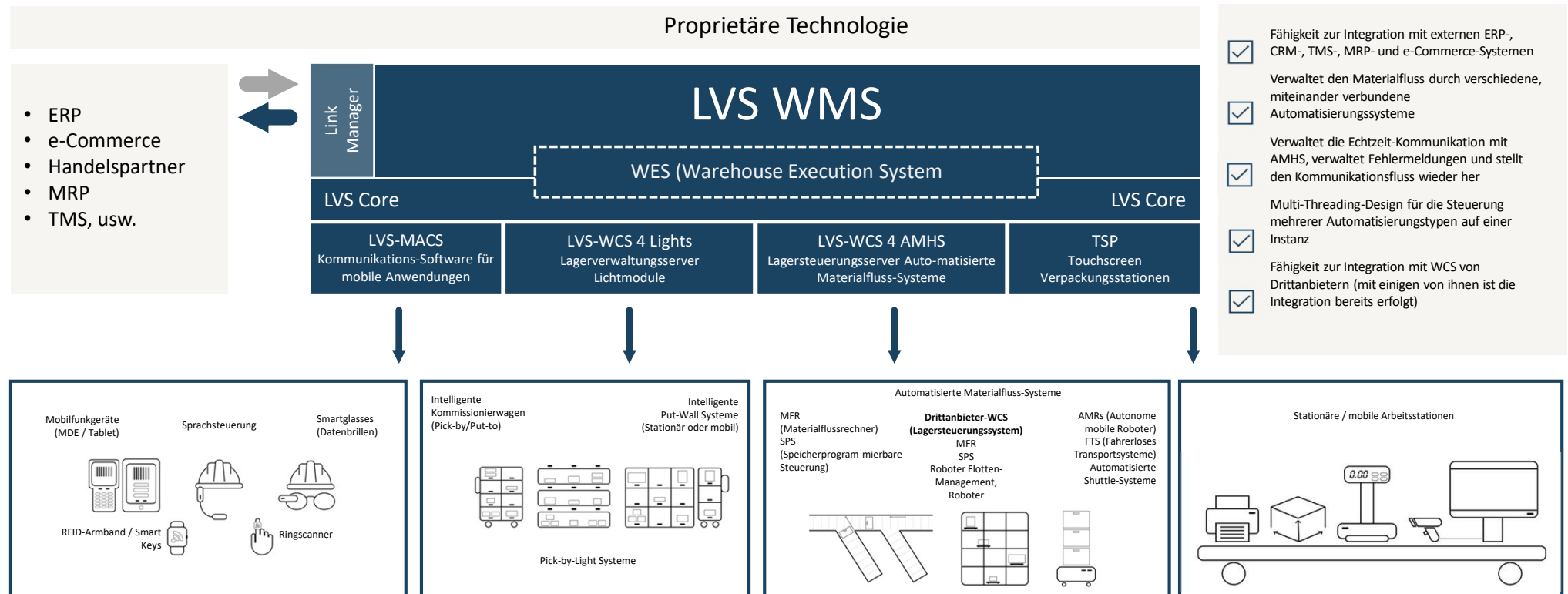
Verwalten von Ereignissen und Warnungen sowie Planung von Aufträgen zur automatischen Ausführung

Proprietäre Technologie

Von Mantis/ecovium entwickelte Dienstleistungen/Softwaretools zur Verwaltung und Orchestrierung von Lagerautomatisierungen und -prozessen

Anpassungsfähigkeit & Integration

WMS-Kernfunktionalitäten





Logistics Vision Suite

Warum Mantis

Warum Mantis - Kundennutzen

Anpassungsfähigkeit

Kunden können ihre Lagerprozesse schnell und effizient umgestalten, um neue Geschäftsanforderungen zu erfüllen, Kosten zu minimieren und Ergebnisse zu maximieren.

Flexibilität

Unternehmen können Geschäfts- und Marktanforderungen schnell erkennen und darauf reagieren, durch kontinuierliche Anpassung an ein verbraucherorientiertes Umfeld.

TCO

Dank einfacher Anpassungen und Parametrisierungen ohne langwierigen, kostspieligen Programmieraufwand können Kunden schnell auf geschäftliche Veränderungen reagieren, was niedrige Betriebskosten (TCO) zur Folge hat.

ROI

Erhöhte Produktivität und Effizienz führen zu einer erheblichen Senkung der Logistik- und Vertriebskosten und werden zu Schlüsselfaktoren für eine schnelle Kapitalrendite (ROI).

Aktualisierbarkeit

LVS bietet flexible, effiziente und zuverlässige Funktionalität und minimiert dank reibungsloser Upgrades Ausfallzeiten und Unterbrechungen.

Q&A

Zeit für Ihre Fragen

Bürozeiten

Montag – Donnerstag: 9.00 Uhr – 17.00 Uhr

Freitag: 9:00 Uhr bis 14.00 Uh

Kontakt

Vertrieb Software +49 211 8492 1200

Vertrieb Hardware +49 211 8492 1202

Patrick Achatz

Patrick.Achatz@ecovium.com

Wir freuen uns auf Sie!